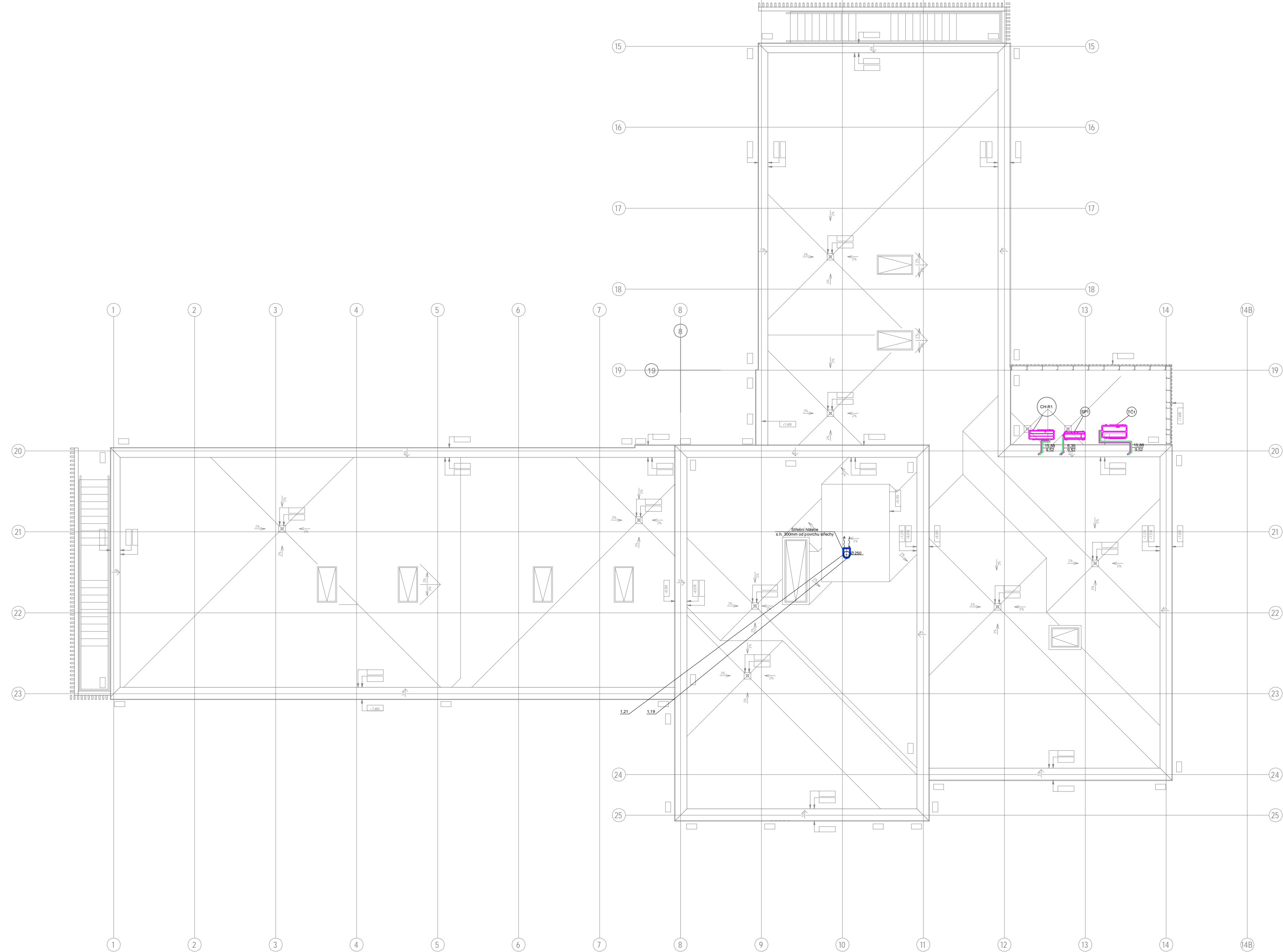


Výpis VZT zařízení:

Zařízení			Parametry VZT zařízení																		Umístění	Ovládání	Pozn.
			Počet	Hmotnost	Přívod vzduchu										Odvod vzduchu								
					V	Upot.	Motor		startovací / imunity	Eltr.	Vodní ohřev	El. ohřev	El. komplet	Vodní ohřev	Přímý výparník	V	Upot.	Motor	Filtr				
Číslo zařízení	Funkce	Typ	ks	kg	m ³ /h	Pa	kW	V	A	(EU)	kW	kW	kW	kW	m ³ /h	Pa	kW	V	A	(EU)			
R1	Zařízení č. 1 - Centrální rekuperační větrání P/C		1	551	4200	200	3,3	400	5,4	G4		8,9	15,5	15,8	4200	200	3,3	400	5,4	G4	Místnost technologie 131	Regulace od výrobce	
CH-R1	Zařízení č. CH-R1 – Kondenzační jednotka pro R1 VYTCHL		1	90,5			4,08	400	dop. j. C/10A					13,4							Střešní nad m.š. 131	0-10V	
O2	Zařízení č. 2 - Větrání prostoru ODPADU odp.		1	5											150	100	0,027	230	0,12		v potrubí místnosti popelnice	dotlač s ELE	
TC1	Zařízení č. TC1 – Tepelné čerpadlo VYTCHL		1	155	10,98	400	dop. j. C/25A	3x 0,6 kW					28 / 31,5								Na střeše v místnosti č.131		
HB	HB - HYDROBOX - VNITŘNÍ VRF VYTCHL		1	33	0,01	230	0,05A							28 / 31,5							Místnost technologie 131		
SP1	Zařízení č. SP1 – Split jednotka prostoru serverovny VYTCHL		1	91 / 32,5			1,4	230	max. 62A					4,5							Střešní nad m.š. 131 + 118		



Legenda:

- Sono Flex-hadice
- Přívodní / odvodní prvek (anemostat, výustka, talířový ventil)
- Ventilátor - odtah vzduchu
- čtverhranné potrubí
- Spiro potrubí se ztmelenými spárami
- Výfuk (přívod) vzduchu
- Sání (odvod) vzduchu
- Množství přiváděného vzduchu
- Množství odváděného vzduchu
- Regulační klapka
- Požární klapka
- Tlumič hluku (kruhový, kulisový, obloukový)
- Označení požární izolace
- Regulátor průtoku
- Revizní otvory
- Chladivové potrubí
- Označení stoupačky chladivového potrubí

Bpv Referenční ± 0,000 = 241,700 m n.m.

Revize	Popis	Kreslí	Datum
Generální projektant architekt			
Zpracovatel čestí			
Stavebník			
Městská část Praha 9 IČO: 00063894, DIČ: CZ00063894 Sokolovská 14/324, 180 49 Praha 9 - Vysočany			
Název stavby			
ZŠ a MŠ Zelené město			
Místo stavby			
Adresa: Ul. V třetšnovce, 190 00 Praha 9 Katastrální území: Hrdlořezý [731765] Obec: Praha [554782]			
Stavební objekt			
Datum 12 - 2024			
Stupeň DPS			
Formát A2			
Měřítko 1:100			
Část			
Dokumentace objektů Technická prostředí staveb - VZT + CHL			
Výkres			
PŮDORYS STŘECHY			
Označení výkresu		Číslo výkresu	Revize
D.1.4.e VZT+CHL		04	-
Kód části		Profese	